

**KAMUPANI O PULEGA O  
FA'APUTUGĀTUPE  
TEUFA'AFAIGALUEGA O  
MAVAEGA TAUSI A SAMOA**

**LIPOTI FA'ALE-TAUSAGA**

**30 Iuni 2024**

Please address all correspondence to:  
The Minister of Finance  
Private Bag  
Apia, Samoa



Government of Samoa

Telephone: (685) 34385  
(685) 33280  
Facsimile: (685) 31312

## OFFICE OF THE MINISTER OF FINANCE

(Ministry of Finance; Central Bank of Samoa; Development Bank of Samoa; Samoa International Finance Authority; Samoa Life Assurance Corporation; Samoa National Provident Fund; National Energy Coordination Committee; National Tenders Board; Unit Trust of Samoa;)

### FA'AMĀTALAGA I LE PALEMENE

31 Oketopa 2024

Afioga Papalii Li'o Taeu Masepau  
Fofoga Fetalai  
Fono Aoao Faitulafono a Samoa

#### MULINUU

Afioga e,

E tusa ai ma le Vaega VI Fuaiupu 23 o le Tulafono mo Fa'alapotopotoga a le Malo (Fa'atinoga o Galuega ma le Mafai ona Tali Atu) 2001, oute tu'uina atu mo le talanoaina e le Fono Aoao Faitulafono, le Lipoti Fa'ale-Tausaga a le Kamupani o Pulega a le Fa'aputugātupe Teufa'afaigaluega o Mavaega Tausi a Samoa mo le tausaga fa'ale-tupe faai'uina i le aso 30 Iuni 2024.

O le Kamupani o Pulega a le Fa'aputugātupe Teufa'afaigaluega o Mavaega Tausi a Samoa (le "**Kamupani o Pulega**") sa fa'atūina fa'a-le-tulafono i lalo o le Tulafono mo Kamupani 2001, i le aso 15 o Fepuari 2010. Na fa'atūina le Kamupani o Pulega na te fa'afoeina le Fa'aputugātupe Teufa'afaigaluega o Mavaega Tausi o Samoa (le "**Fa'aputugātupe**").

O le Kamupani o Pulega na te fa'afoeina le Fa'aputugātupe ia tusa ai ma ona sini autu nei e lua:

- (i) ia mautinoa o lo'o ofoina atu avanoa tutusa e agava'a uma i ai latou e ono avea ma sui faiiunite, e fa'afaigaluega ai a latou tupe teu fa'afaigaluega i vaega ese'ese o le tamāoaiga
- (ii) ma ia fa'atupulaia tupe toe maua mai e sili ona lelei mo sui faiiunite mai tupe teu fa'afaigaluega malu puipua ma gafataulimaina.

Ma le fa'aaloalo lava,

  
Hon. Lautimuia Afoa Uelése Vaai

**Minisita o Tupe**

**Fa’asino Autu**

**Itulau**

Fa’amatalaga i le Palemene.....1

Lipoti a le Komiti o Fa’atonu.....3 - 4

Lipoti a le Ofisa Sili o Pulega.....5 - 12

Lipoti a le Suetusi.....13 - 14

Lipoti Fa’amaonia a le Komiti o Fa’atonu.....15

Fa’amatalaga o Tupe Fa’avae, Aseta ma Aitalafu .....16

Fa’amatalaga o Tupe Maua ma Tupe Fa’aalu.....17

Fa’amatalaga i suiga i Tupe Fa’avae .....18

Fa’amatalaga o Auala sa maua mai ai Tupe ma lo latou Fa’aaogaina.....19

Fa’amatalaga Fa’aopo’opo.....20-27

## LIPOTI A LE KOMITI O FA'ATONU

E tu'uina atu ma le agaga fiafia leni lipoti fa'aletausaga mo le tausaga fa'aletupe (TF) sa fa'aiuina i le aso 30 Iuni 2024. O lo'o matauina pea le tulaga lelei o tupe maua a le Kamupani o Pulega a le Fa'aputugātupe Teufa'afaigaluega o Mavaega Tausi a Samoa ('Pulega') e pei ona atagia mai i fa'ailo'ilo autū e lua o loo tu'uina atu i lalo:

- i. E 18.88% (TF23: 18%) na ausia mo tupe maua mai i tupe fa'avae, ma e sili atu ma le 7%, e pei o faiga fa'avae mo Fa'alapotopotoga Tumaoti a le Malo.
- ii. E \$162,716 sa totogi atu i le Malo i totonu o le tausaga fa'aletupe 2024 (TF24) e ala lea i tufatufaga mo le 6 masina muamua o le tausaga fa'aletupe, ma o le tufatufaga mulimuli e \$120,625 ua fa'alauiloa i le fa'aiuga o le tausaga fa'aletupe, ona maua ai lea o le tufatufaga atoa e \$283,341 (TF23: \$224,142).

O le matāfaioi autū lava a le Pulega, o le pulea lelei lea o le Fa'aputugātupe Teufa'afaigaluega o Mavaega Tausi a Samoa ('Fa'aputugātupe'), i le mulimulitai ai i nei faiga pulega lelei, ua mafai ai ona ausia ni taunu'uga manuia o galuega fa'atino a le Fa'aputugātupe. I le fa'aiuga o Iuni 2024, na fa'amauina le si'itia ai o le aofa'i o le au faiiunite, i le 5,983 (TF23: 5,141). E atagia mai i leni si'itaga, le fa'atupulaia o le silafia e le atunu'u o auaunga a le Fa'aputugātupe, ona o polokalame fa'alauiloa i nu'u ma afioaga, i ofisa ma fa'alapotopotoga ese'ese, fa'apea le fa'aaogaina tatau o auala fa'atekonolosi, e aofia ai ma upegatafā'ilagi.

O lo'o fa'aau'au pea ona tausisia e le Komiti o Fa'atonu ana nafa tausi ma le fa'amaoni ina ia fa'amautinoaina ai o ana fa'ai'uga sa fa'atinoina, o ni fa'ai'uga na faia mo le manuia o le au fai sea a le Kamupani o Pulega, po'o le Malo lava lea, fa'apea foi le aufaiiunite a le Fa'aputugātupe. E le gata i nafa tausi a le Komiti o Fa'atonu, ae tāua tele foi matāfaioi tauave a le Tausi Mavaega mo le Fa'aputugātupe, i le va'ava'aia lea i lona tulaga lautele o galuega fa'atino a le Fa'aputugātupe. O le matāfaioi autu a le Tausi Mavaega o le ilo'ilo tōtōa lea o galuega a le Kamupani o Pulega, ina ia tumau pea le fa'amaoni o fa'aiuga, fa'apea le puipuia o aiā tatau a le aufaiiunite.

I totonu o leni tausaga fa'aletupe, na fa'amauina ai le leai o se sui o le Komiti o Fa'atonu na taulimaina, pe avea ma sē e ono fa'amanuiaina i se penefiti (e ese mai i tau aofai o fa'amanuiaga fa'aletulafono ua totogi'ina atu, pe ua tatau ona totogi'ina, pe ono totogiina atu foi i Fa'atonu e pei ona fa'ailoaina atu i fa'amatalaga o tupe) ona o se mafua'aga fa'akonekarate ua faia e le Pulega, po'o se tasi o Fa'alāpotopotoga e vāvālalata ma se Fa'atonu, po'o se Kamupani e avea ai ma sui auai, po'o se Kamupani foi o lo'o telē sana aiā tatau fa'a-le-tupe a sea Fa'atonu o lo'o iai.

Mo le Komiti o Fa'atonu e tusa ai ma faiga fa'avae ua fa'amaonia'ina e le Komiti o Fa'atonu



Magele Arthur Penn

**Taitaifono**

**Kamupani o Pulega (UTOS)**



Seulupe Michelle Macdonald

**Sui o le Komiti Faatonu**

**Kamupani o Pulega (UTOS)**

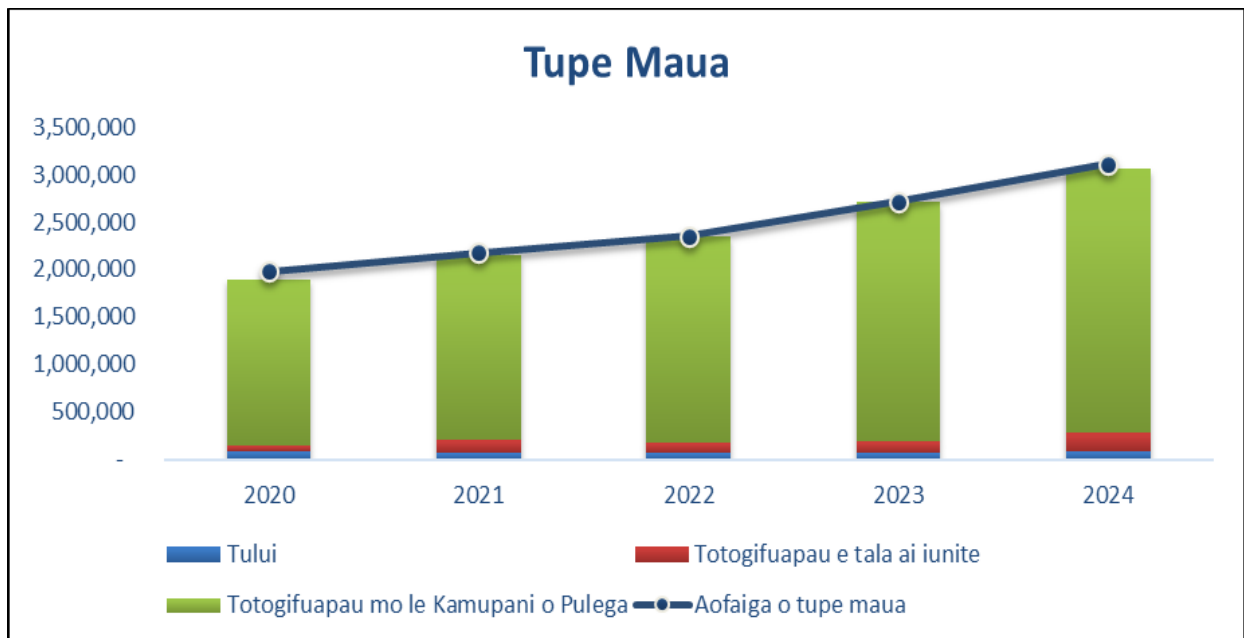
## LIPOTI A LE OFISA SILI O PULEGA

I le savaliga a le Pulega i lenei tausaga fa'aletupe, na lofia foi i fa'afitauli ma luitau ese'ese, a'e ui i lea, sa fa'atino pea ma le tōtōa faiva o le aufaigaleuga. O se fiafiaga tele iā te au, le tu'uina atu o lenei lipoti ma le agaga fa'aaloalo, o lo'o a'uili'ili atu ai taunu'uga o galuega sa fa'atino mo le tausaga fa'aletupe sa fa'amae'aina i le Aso 30 Iuni 2024.

### FA'AMATALAGA TAU TUPE

#### Tupe Maua

Na fa'amauina le si'itia o le aofa'i o tupe maua i le 14.6% pe ā fa'atusatusa i le tausaga ua mavae. O lenei si'itaga na āfua mai i le maualuga o tupe totogifu'apau mo le puleaina o le Fa'aputugātupe, e tusa lea ma le 10.6%, o le alagātupe autū foi lea mo le Pulega. O le Totogi Fuapau lea mo le Pulega e 1.30% ile tausaga mo le fa'afaoeina o le Fa'aputugātupe mai le aofaiga atoa o Aseta Maoti a le Fa'aputugātupe. E le gata i lea, o isi alagātupe maua, e aofia ai tupe maua mai tului, totogifuapau e tala ai iunite, fa'apea ma isi tupe maua, i lona aotelega atoa, e 64.0% ua si'itia ai pe ā fa'atusatusa i le tausaga talu ai.

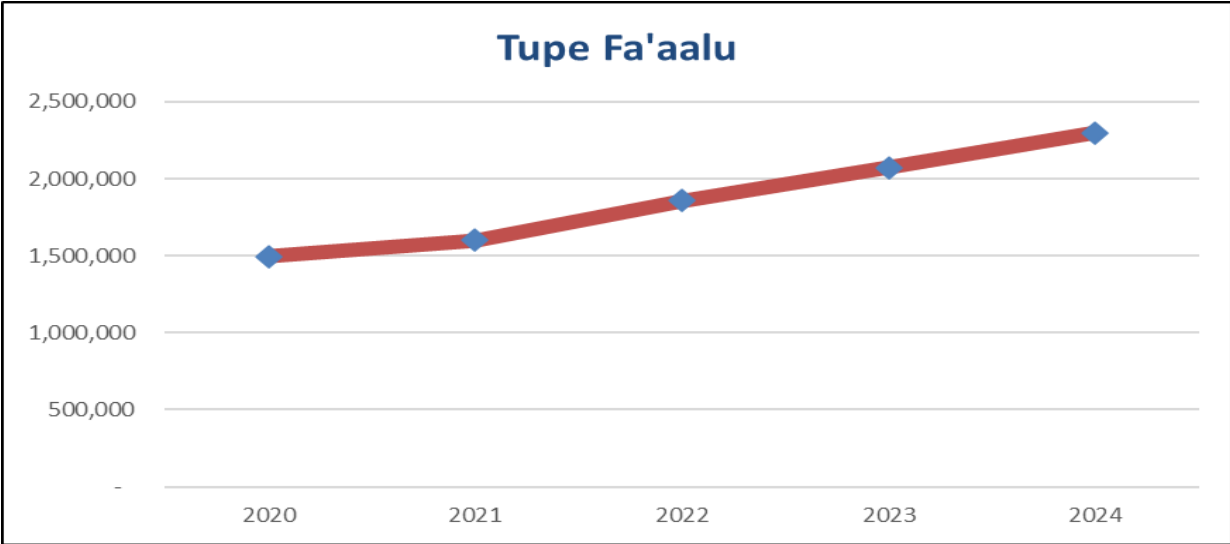


Kalafa 1: Aga'iga o Tupe Maua mo le Lima Tausaga

#### Tupe Fa'aalu

Na fa'amauina se si'itaga i le aotelega o tupe fa'aalu a le Kamupani o Pulega, e tusa lea ma le 10.9% pe ā fa'atusatusa i le tausaga fa'aletupe ua mavae, e mafua mai i vaega o tupe fa'aalu o lo'o taua i lalo:

- Si'itia o tupe fa'ataau e ave'ese mai i tau a'oga o aseta i le 25.7% e mafua mai i aseta fa'aopo'opo na fa'atauina i totonu o le tausaga.
- Si'itia i se tulaga maualuga e 68.46% tupe fa'aalu mo le eletise, ona ua toe fa'apafala le faiga fa'avae a le Malo, sa tu'uina mai fa'a fesoasoani mo le koviti-19 i le lua tausaga talu ai.
- O se si'itaga e \$20,000 mo tupe totogi mo auunaga fa'apitoa, lea sa toe iloiloaina ai tau aoga o sea (valuation) a le Fa'aputugātupe o lo'o fa'afaigaluega i kamupani maoti, lea e tai tolu tausaga ma fa'atino.
- O le totogifuapau mo le Tausi Mavaega na si'itia i le 33.8%. O lenei tupe totogi e fua mai i se pasene fa'atulagaina i luga o Tupe Fa'asili a le Fa'aputugātupe.



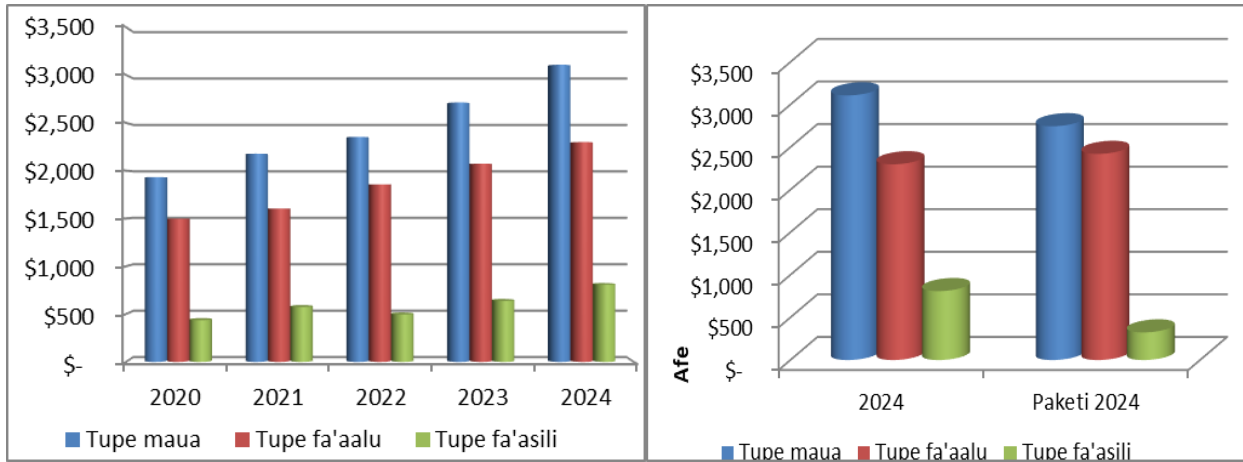
*Kalafa 2: Aga'iga o Tupe Fa'aalu mo le Lima Tausaga*

**Tupe Fa'asili**

Na fa'amauina e le Pulega se aofa'iga o Tupe Fa'asili e \$809,547, e atagia ai se si'itaga e 26.4% o tupe fa'asili pe a fa'atusatusa i le tausaga ua tuana'i e \$640,405.

O le tulaga mausalī o ana tupe fa'asili ma le lelei o tulaga tau tupe, o le mafua'aga autū foi lea na gafatia ai tufatufaga sa fa'alauiloa i lona aofai e \$283,341 mo ana au fai sea, le Malo Samoa, ma e 20.17% e sili atu ai nai lo'o le tausaga ua mavae.

I se fa'atusatusaga lautele i tupe sa fa'atatauina a le Pulega, i lona taunu'uga, o se fa'asiliga i Tupe Maua e tusa lea ma le 11.4%, Tupe Fa'aalu e 6.73%, ma lona aotelega mo tupe fa'asili, e 149%.



Kalafa 3: Fa'amatalaga o Tupe (mo le 5 tausaga)

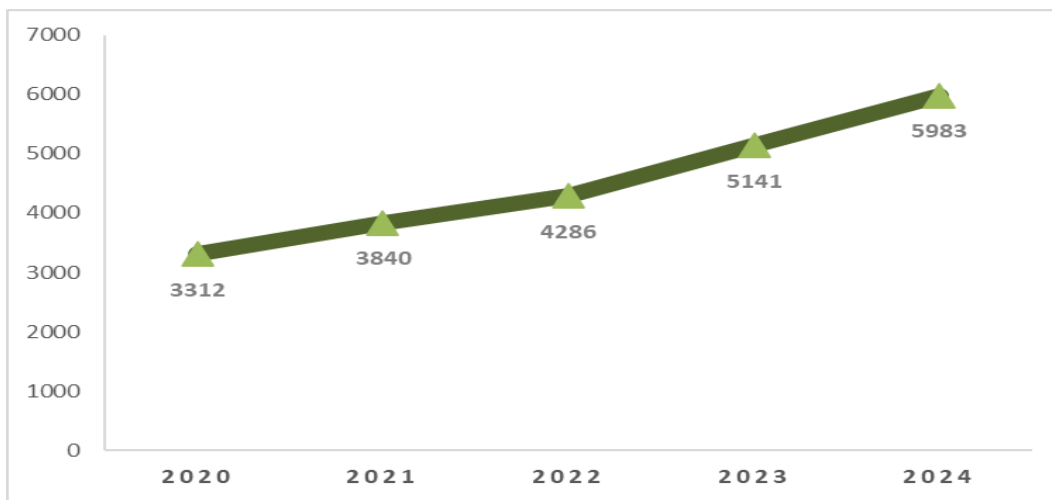
Kalafa 4: Tupe Fa'aalu vs Tupe Fa'atatauina TF2024

## FA'AFOEINA O LE FA'APUTUGĀTUPE TEUFA'AFALUEGA O MAVAEGA TAUSI A SAMOA (FA'APUTUGĀTUPE)

### Resitala o Iunite

I le fa'aiuga o Iuni 2024, na fa'amaui ai i le resitala le aofaiga o sui fai-iunite e tusa ma le 5,983, ma e tusa lea ma le 16% ua siitia ai le faitau aofai pe a fa'atusatusa i le vaitausaga lava lea e tasi, o le tausaga ua tuanai. Ua mafai ona ausia lea fuainumera, ona o galuega fa'alauiloa e ala i fa'asalalauga fa'alauaitetele, polokalame i afioaga ma alalafaga, ekalesia ma fa'alapotopotoga fa'asalalauga fa'atekonolosi ma polokalame fa'alauiloa moi latou ua saofagā atu mo galuega fa'avaitaimi i atunuu i fafo.

E 29.56miliona le aofa'i atoa o iunite na fa'atau atu i totonu o le tausaga fa'aletupe lena, ma e tusa lea ma le 43.7% ua si'itia ai, pe ā fa'atusatusa ile 20.56miliona iunite sa fa'atauina atu i le TF23. Sa fa'amaui foi le s'iitia i le 48.27% o iunite sa toe fa'atau mai i lea vaitausaga, e tusa lea ma le 11.58miliona iunite, pe ā fa'atusatusa i le tausaga muamua atu.

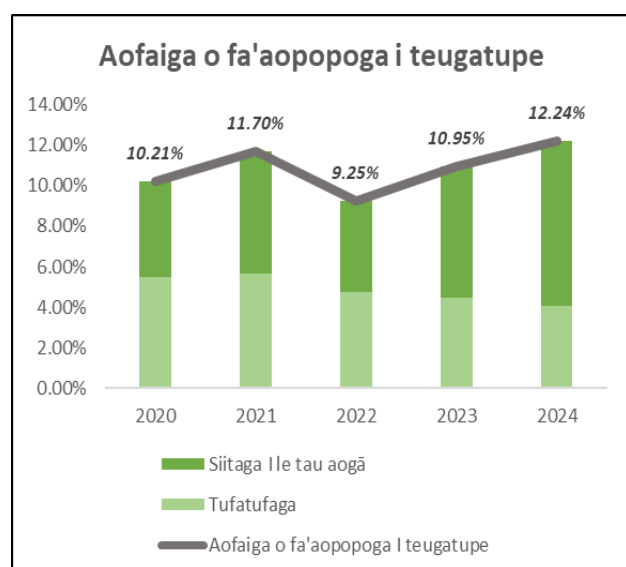


Kalafa 5: Aofaiga o le Aufaiinute

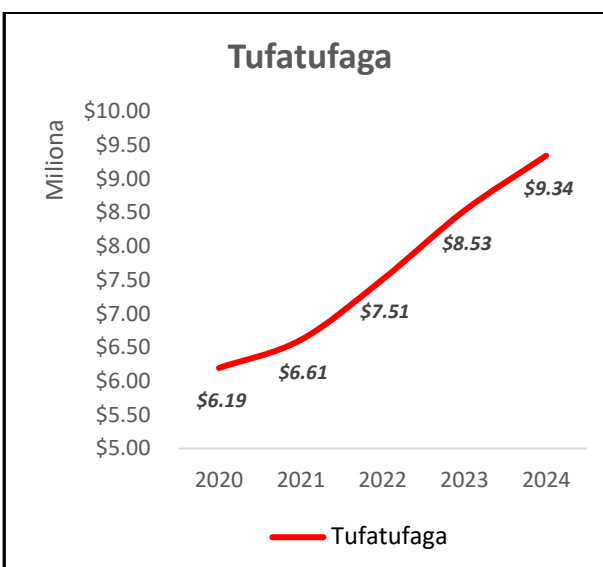
## Fa'amanuiaga mo Sui- Faiiunite

Na ausia e le Fa'aputugātupe se aofaiga e 12.24% mo fa'amanuiaga mo le aufaiiunite mo le TF24, ma o se si'itaga lea mai le 10.95% i le TF23. O lenei fa'amanuiaga e aofia ai le si'itia o le tau aoga o le iunite e 8.19%, ma tupe maua mai i tufatufaga e 4.05%, ma o le atoaga foi lea o taumafaiga ma galuega fa'atino a le Fa'aputugātupe.

O le tau o le iunite sa fa'amauiaina i le amataga o le tausaga fa'aletupe, e \$1.71, ma sa si'itia i le \$1.85 i le fa'aiuga o luni 2024, ona o le si'itia i luga o tupe fa'avae mai le tau aofai o Aseta a le Fa'aputugātupe. O tupe maua mai tupe tului ma tupe fa'atufatufaga mai vaega maoti o lo'o teu fa'afaigaluega ai tupe a le Fa'aputugātupe na gafataulima ai e le Fa'aputugātupe ona fa'alauiloa lana tufatufaga e 7.5 sene i le iunite. O lenei tufatufaga, na fa'amauiaina ai se si'itaga i lona tau aofai mai le \$8.52 miliona i le \$9.34 miliona, ma e mafua mai i taunu'uga lelei o galuega sa fa'atinoina i totonu o le tausaga. E tusa \$61.8 miliona tala Samoa le aofai atoa o le vaegatupe ua mafai ona fa'asafua atu fa'a-tufatufaga mo le au faiiunite, talu ona fa'avaeina le Fa'aputugātupe.



Kalafa 6: Tufatufaga mo le Aufaiiunite mo le lima tausaga ua mavae



Kalafa 7: Aofai o Tufatufaga mai TF19-TF24

I le fa'aiuga o luni 2024, sa fa'amauiaina ai e le Fa'aputugātupe le sili atu ma le \$298 miliona le tau aofa'i o ana aseta, o se si'itaga e \$42 miliona mai le tausaga muamua atu. Na fa'amauiaina foi le si'itia o le aofaiga o vaegātupe o lo'o teu fa'afaigaluega, e tusa lea ma le 16%, e āfua mai i nōnōgatupe fou, o sea fa'aopo'opo ua maea ona fa'atauina ale Fa'aputugātupe, ma le si'itia pea o tau aoga o sea ma aseta i vaega maoti o lo'o teufa'afaigaluega ai vaegatupe ale Fa'aputugātupe. E iai pea le naunautaiga a le Pulega e mataituina pea avanoa talafeagai e ono teu fa'afaigaluega ai vaegātupe ale Fa'aputugātupe, ina ia maua mai ai pea ni tupe fa'asili fa'aaopo'opo i tausaga o i luma.

## **AU'AUNAGA TAU UPEGA TAFĀILAGI MA UPEGA FESO'OTAI**

O lo'o fa'aau'au pea e le Kamupani o Pulega ona fa'aleleia ana auaunaga fa'atekonolosi mo sui-faiiunite, ma mata'ituina pea ma le tōtōa lamatiaga tau le saogalemu i luga o upega tafā'ilagi ma upega feso'otai. O se taunu'uga lelei ua ausia e le Fa'aputugātupe i leni tausaga faaletupe, o lo'o iai foi le sao o le saunia lelei ma le fa'afaigofieina o auaunaga i luga o upega tafā'ilagi ma upega feso'otai mo le aufaiiunite.

O le Aso 30 Novema 2023, na fa'alauiloa ai se tasi o auaunaga i faigafa'apa'aga a le Pulega ma le Digicel MyCash App, e avea ma se isi auala mo sui faiiunite e fa'atau ai latou iunite.

Sa fa'apea foi ona fa'aleleia le Unit Registry System (URS) i galuega fa'aletausaga ma ua mafai nei e sui faiiunite ona tu'uina mai a latou talosaga mo le tatalaina o se teugātupe e ala i auaunaga tau upega feso'otai i luga o telefoni (Mobile App) ma le upega tafā'ilagi a le Pulega.

Sa fa'apea foi ona fa'atauina mai ma fa'atulaga lelei le Windows Server 2022 fou, auā lava le fa'aleleia atili o auaunaga tau fa'atekonolosi a le Pulega. O leni faiga, ua mafai ai ona maua kopi o so'o se fa'amatalaga i so'o se taimi e fa'aaoga ai le URS i luga o le Cloud Server.

I le tali atu i nisi o suiga ma le fa'agasologa o galuega fa'apisinisi a le Pulega, ua fa'aleleia ma si'itia nei le saogalemu o galuega o lo'o fa'atino i le MYOB e ala i le fa'aopo'opoina ma le fa'aaogaina o faiga lasi fa'amaoniaga mo lona fa'aaogaina. Sa fa'apea foi ona fa'aopo'opo nisi puipuiga tau upegatafā'ilagi ma fa'afou laisene mo le fa'aaogaina o nei puipuiga seia aulia le 2027, ma sua polokalama fa'akomepiuta o lo'o iai ma fa'aleleia atili ai puipuiga ma le saogalemu o nei aseta fa'aonaponei. E le gata i lea, ua fa'apea foi ona mae'a fa'amaonia se ta'iala mo puipuiga mai auala e ono lamatia ai feso'otaiga ma le fa'atinoina o galuega i luga o upegatafā'ilagi ma upega feso'otai i le lumanai.

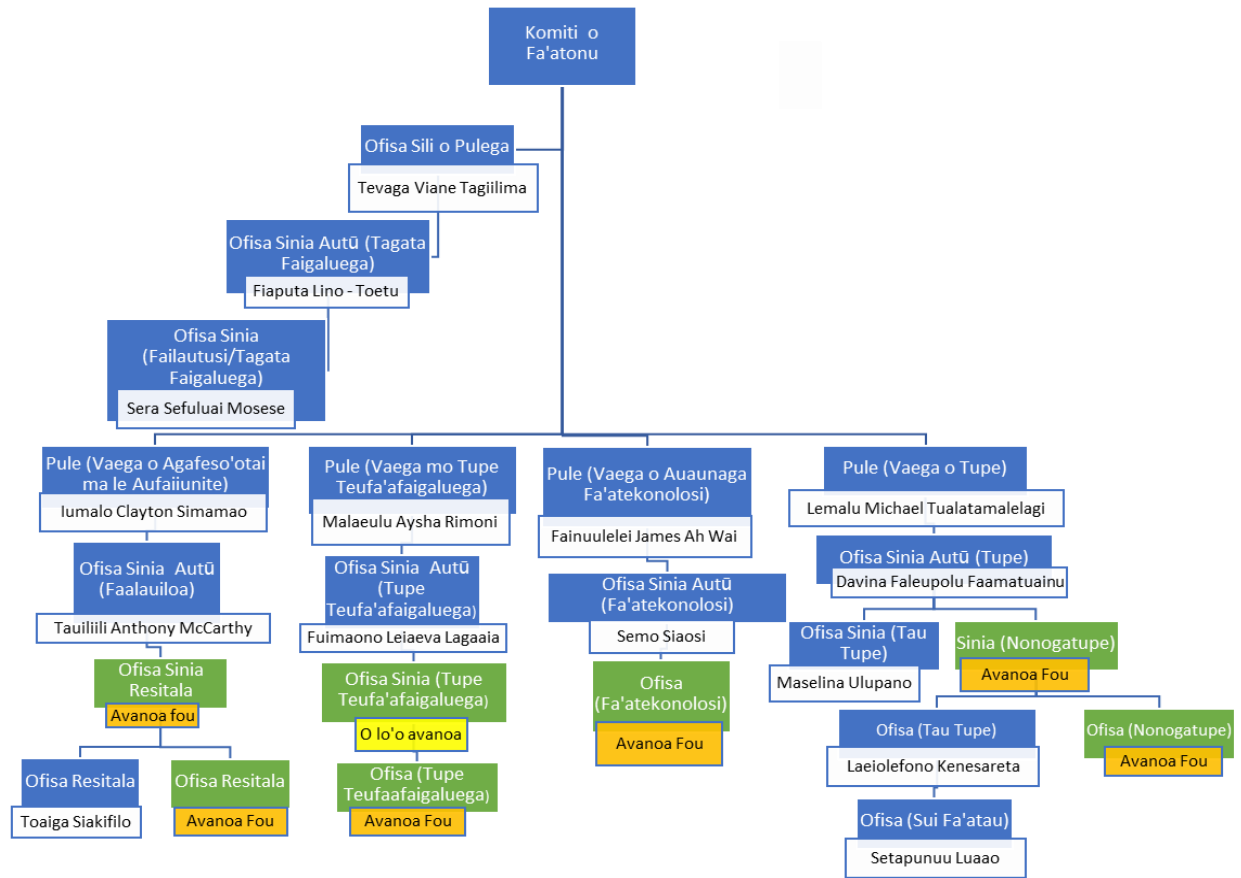
E tumau pea le mata'itūina o tulaga lamatia ma le tau fa'amata'u i luga o auuanaga fa'a-tekonolosi, upegatafā'ilagi ma upegafeso'otai, e fa'aaoga i ai tapenaga mae'ae'a a le Pulega e tali atu i nei fa'afitauli i so'o se taimi, auā le malupuipuia o fa'amaumauga a sui faiiunite. O so'o le lamatiaga ma se fa'aletonu e tulai mai, e ao ona iloilo ina tōtōa ma foia i se tulaga talafeagai.

## **VAEGA O TAGATA FAIGALUEGA**

E to'a 17 le aofa'i o tagata faigaluega a le Pulega sa fa'amauiina mo leni tausaga faaletupe, e to'a 10 tama'ita', a'e to'a 7 ali'i, e aofia ai le to'alua e faigaluega lē tumau.

E tāua tele i le Pulega le taofi'ofi ma fa'atumauiina o tagata faigaluega, ma e fa'atāua le si'itia o latou agava'a ma tapue o latou tomai, e ala i a'oa'oga talafeagai i taimi e avanoa mai ai. O le tōfia o nisi o le aufaigaluega mo a'oa'oga i atunuu i fafo, sa fa'atino lea e tusa ma tomai o le aufaigaluega. O le soifua manuia o tagata faigaluega e sili ona tāua ina ia mautinoa le tu'uina atu o auaunaga sili ona lelei, fa'apea le ausia o sini autū sa fa'atulagaina i totonu o le tausaga.

O faiga fa'avae mo tagata faigaluega sa toe iloilo ma fa'amaonia aloaia e le Komiti o Fa'atonu iā Tesema 2023. O se tasi o suiga taua i nei faiga fa'avae, o le mafai lea e le aufaigaluega ona galulue mai aiga i taimi oni fa'alavelave fa'afuasei ma ni lamatiaga tugā e tutupu mai, e pei o le tapunia ai o galuega ona o a'afiaga o le Koviti-19.



## VA'AIGA MAMAO

Ua fa'amaonia e le Kapeneta le Fuafuaga Autasi a le Kamupani o Pulega 2025 – 2027, o lo'o fa'ata'atitia ai le va'aiga mamao ma le manulauti a le Pulega mo le isi tolu tausaga. O Va'aiga Taulai o lenei Fuafuaga Autasi:

- la fa'afoeina le Fa'aputugātupe i tulaga pito sili ona lelei ma fa'atuatuaaina, ina ia mautinoa le gafataulimaina ma ia mautinoa le fa'aauauina o ana auaunaga fa'a-pisinisi
- la fa'atupulaia le silafia o tatou tagatanu'u i avanoa o lo'o agava'a ma saofagā ai i auaunaga a le Fa'aputugātupe, ma fesoasoani atu ai i atina'e lautele a le atunu'u

- la sí'itia le agava'a o le aufaigaluega ina ia mafai ai ona latou tu'uina atu i se tulaga maualuga le auaunaga, ma tau'ia foi le aufaigaluega, e ala lea i le fa'aauau pea o latou auaunaga i totonu o le Kamupani o Pulega
- la fausiaina auala e fa'aleleia atili ai auaunaga fa'atekonolosi mo sui faiiunite ma le lautele o le atunu'u, a'e ia fa'atumauiina pea malu puipuia o fa'amaumauga a le au faiiunite mai lamatiaga ma tau fa'amatau i luga o upegatafāilagi ma upegafeso'otai.

O Sini Autu:

- la pulea lelei teugātupe teufa'afaigaluega ina ia lelei fa'amanuiaga e toe maua mai
- la fa'atuputupula'ia ma fa'atumauiina le fuainumera o sui faiiunite, ma faa-tumau ai pea fa'amanuiaina talafeagai tau tupe mo i latou uma
- la tapu'e ma atia'e le silafia o le aufaigaluega, ina ia maua ai pea avanoa e fa'aola'ola ma fa'aau'au ai a latou auaunaga fa'a-tagata faigaluega mo le Pulega
- la fa'aleleia auaunaga fa'atekonolosi, ia maua ai pea avanoa mo le fa'aaogaina ma le saogalemu auaunaga tu'uina atu.

Ua nofo sauni le pulega ma le aufaigaluega e fa'atino uma fu'afuaga nei, ina ia ausia ai sini autu ua maea ona fa'atulagaina, fa'atasi ai ma le mata'ituina ma le tōtōa o lamatiaga ma le tau fa'amatau e ono avea ma fa'afitauli i le lumanai.

## **FA'AFETAI FA'APITOA**

E fia avea lenei avanoa e momoli atu ai le fa'afetai tele i taitaiga a le Afioga i le Taitaifono, le Afioga Magele Arthur Penn ma sui o le Komiti o Fa'atonu; Afioga Seulupe Michelle Macdonald, Susuga Tufeafo Fa'atuai Pulepule Fanolua, Afioga Lemalu Patricia Ah Chong Fruean ma le Susuga ia Salote Peteru. Fa'afetai tele mo la outou lagolagosua i le galuega sa fa'atinoina e le Pulega i lenei tausaga. Fa'afetai mo la outou ta'ita'iga ma le onosa'ia o la tatou galuega sa tau'asoa fa'atasi, auā se manuia o le tatou Kamupani.

I le pulega ma le aufaigaluega a le tatou Kamupani o Pulega, e lē fa'agaloina lo outou galulue punoua'i ma le fa'amaoni, ma e fa'afetaia ai lo outou soifua tautua.

E avea foi ai au, e fai ma sui o le Taitaifono ma le Komiti o Fa'atonu, le pulega ma le aufaigaluega a le Kamupani o Pulega, ou te momoli atu ai le agaga fa'afetai tele i le Afioga i le Minisita o Tupe, Afioga Lautimuia Afoa Uelese Vaai mo lau tofā tatala mai, e fesoasoani i galuega fa'atino ale tatou Pulega.

Ona fa'aiu atu ai lea o se fa'amatalaga, e fai ai foi ma sui o le Taitaifono, le Komiti o Fa'atonu, le pulega ma le afaigaluega a le Kamupani o Pulega, e momoli atu ai se fa'afetai tele i le Malo o Samoa ma Minisita fai-sea i le Kamupani o Pulega, e tauala atu i le Afioga i le Minisita o Tupe, Afioga ia Lautimua Afoa Uelese Vaai, mo le lagolago faifaipea mo le tatou Kamupani o Pulega ma ana galuega fa'atino.

Soifua ma ia Manuia,



Tevaga Viane Tagiilima  
**CHIEF EXECUTIVE OFFICER**

Telephone: 27751  
Fax: 24167  
Email: info@audit.gov.ws  
Website: www.audit.gov.ws

P.O Box 13  
APIA, SAMOA



AUDIT OFFICE

Please address all correspondences  
to the Controller and Auditor General

## LIPOTI A LE OFISA SUETUSI

### MO FONO A FA'ATONU – KAMUPANI O PULEGA O FA'APUTUGATUPE TEU FA'AFALUEGA O MAVAEGA TAUSI A SAMOA

#### Manatu Fa'a-Su'etusi

Ua mae'a ona matou su'eina Fa'amatalaga Tau Tupe o lo'o fa'apipi'i fa'atasi atu a le Kamupani o Pulega o Fa'aputugatupe Teu Fa'afaluega o Mavaega Tausi a Samoa, e pei ona iai i le aso 30 Iuni 2024 e aofia ai le Fa'amatalaga o Tulaga Tau Tupe, Fa'amatalaga o Tupe maua ma tupe fa'aalu, Fa'amatalaga o tupe fetafea'i, Fa'amatalaga o fesuaiga o tupe fa'avae ma fa'aagaga, mo le tausaga e pei ona fa'ai'uina i le aso 30 Iuni 2024, fa'atasi ai ma le ootoga o tu'utu'uga iloga fa'atausi tusi ma fa'amatalaga fa'aopoopo. O Su'etusi Aloaia Fa'alauaitetele, Sua ma Pauga and Associates na fesoasoani i lenei su'ega o tusi. Sa ta'ita'ia lenei galuega ua fa'ai'uina i lenei manatu po'o le lipoti fa'asuetusi tutoatasi e Pauga Fata Talalelei Pauga.

I lo matou manatu, ua tu'uina mai Fa'amatalaga Tau Tupe se vaaigna e tonu ma talafeagai le tulaga tau tupe a le Kamupani o Pulega o Fa'aputugatupe Teu Fa'afaluega o Mavaega Tausi a Samoa, e pei ona iai i le aso 30 Iuni 2024, ma ana fa'atinoga fa'ale-tupe, suiga i tupe fa'avae ma ana tupe fetafea'i mo le tausaga na fa'ai'uina ai e tusa ai ma Aiaiga Fa'ava-o-Malo i le Fa'alauiloina o Lipoti Fa'ale-tupe.

#### Fa'avae o le Manatu Fa'asuetusi

Sa fa'atino la matou su'ega e tusa ai ma Aiaiga Fa'a-Su'etusi Fa'ava-o-Malo. O la matou matafaii i lalo o nei aiaiga o loo fa'amanino atili atu i le vaega o Matafaii Fa'a-Su'etusi mo le su'ega o Fa'amatalaga Tau Tupe i lenei lipoti. E tutoatasi le Su'etusi mai le Kamupani o Pulega o Fa'aputugatupe Teu Fa'afaluega o Mavaega Tausi a Samoa, e tusa ai ma Aiaiga Fa'ava-o-Malo Fa'a-Tausi Tusi e manaomia lo matou tautu i manaoga amiotonu talafetaui e fa'atatau i le auunaga Fa'a-Su'etusi i totonu o Samoa. Ua matou fa'amalieina uma tulaga moomia o Aiaiga Fa'ava-o-Malo e pei ona taua i luga. Ua matou talitonu e fa'apea o mau Fa'a-Su'etusi na matou maua ua lava ma fetui e tu'uina mai ai se fa'avae mo lo matou manatu Fa'a-Su'etusi.

#### Mataupu Taua Autu

O nisi nei o mataupu taua i lo matou manatu fa'asu'etusi e ave iai le fa'ataua ma le fa'amamafa i lenei tausaga fa'ale-tupe. O mataupu nei sa ave iai le fa'amamafa i su'esu'ega ma fa'avae ai le manatu fa'asu'etusi, ma e le o iai se manatu fa'apitoa mo nei mataupu ae ua aofia fa'atasi i le manatu fa'asu'etusi, ma o lo'o atoatoa ona fa'amanino i fa'amatalaga fa'aopoopo o tala o le tupe mo vaega e ono atagia ai se fesiligia ma o lo'o tu'uina mai ai foi ma taiala mo le fa'aleleia ma e leai se isi manatu fa'asu'etusi e toe fa'aalia ai luga.

#### O le Matafaii a le Fono a Fa'atonu ma le Pulega Mo Fa'amatalaga Tau Tupe

O le Fono a Fa'atonu ma le Pulega, e ia te i latou le matafaii mo le saunia ma le tu'uina aloaia mai o nei Fa'amatalaga Tau Tupe ina ia tusa ai ma Aiaiga Fa'ava-o-Malo i le Fa'alauiloina o Fa'amatalaga Tau Tupe. O lenei matafaii e aofia ai le fuafuaina, le fa'atinoina, ma le fa'aauuina o pulega fa'alotoifale talafeagai, le filifilia ma le fa'aaogaina o faiga fa'avae Fa'atausi Tusi ua talafetaui ma le saunia ma le tu'uina aloaia mai o Fa'amatalaga Tau Tupe e fa'apea ua saoloto mai sēsē mātuiā, e fa'aono mafua mai le sasi po'o amio pi'opi'o.

I le saunia o Fa'amatalaga Tau Tupe, e tatau i le Fono Fa'atonu ona fa'amautinoa le mafai ai e le Kamupani o Pulega o Fa'aputugatupe Teu Fa'afaluega o Mavaega Tausi a Samoa le fa'auuina o ana galuega ma fa'agaioiga fa'ale-tupe ma fa'ailoa ile tulaga e tatau ai mataupu e a'afia ai le lumana'i fa'aauu ma fa'aaogā ai le talitonuga maumaututu i lenei lumana'i fa'aauu sei vagana ai ua ta'atia se fa'amoemoe o le Fono a Fa'atonu ma le Pulega e tapunia le Kamupani o Pulega o Fa'aputugatupe Teu Fa'afaluega o Mavaega Tausi a Samoa ma taofia uma ana galuega, po'o le leai foi o se isi fa'amoemoe maumautinoa e toe fa'aauu ai.

O le Fono a Fa'atonu, e gafa ma le mata'itūina o le sologa lelei o Fa'amatalaga Tau Tupe a le Kamupani o Pulega o Fa'aputugatupe Teu Fa'afaluega o Mavaega Tausi a Samoa.

Telephone: 27751  
Fax: 24167  
Email: info@audit.gov.ws  
Website: www.audit.gov.ws

P.O Box 13  
APIA, SAMOA



## AUDIT OFFICE

Please address all correspondences  
to the Controller and Auditor General

### Matafaioi a le Su'etusi

O le sini autū o le su'ega o tusi, o le fa'aalia lea o se manatu i luga o Fa'amatalaga Tau Tupe e ala i lipoti e aofia ai ma le manatu Fa'a-Su'etusi e fa'avae i luga o mau talafeagai e tusa ai ma aofaiga ma folasaga i totonu o nei Fa'amatalaga, e aofia ai foi ma le auiliiliina o fa'afitauli mai fa'amatalaga sese mātuiā, pe afua mai i amio pi'opi'o po'o le sasi. O a matou mau e maua ai se fa'amaoniga talafeagai peita'i e lē mafai ona maua se mautinoa atoatoa pe maua uma ni sese po'o ni sasi o iai i Fa'amatalaga Tau Tupe tusa lava pe fa'atinoina se suega e tusa ai ma Aiaiga Fa'a-Suetusi Fa'ava-o-Malo. E mafai ona iai ni fa'amatalaga sese e afua mai i amio pi'opi'o po'o le sasi ma e mafai ona mātuiā lona a'afiaga i le aotelega atoa, ma e ono a'afia ai fuafuaga i mataupu tau tupe a i latou o le fa'aaogaina Fa'amatalaga Tau Tupe ma fa'avae mo nei fuafuaga.

E tusa ai ma Aiaiga Fa'a-Su'etusi Fa'ava-o-Malo, e fa'atino la matou su'ega i le tulaga maua ma le tomai fa'apitoe. E fa'apea foi ona matou:

- Fa'aailoa ma auiliili ni lamatiaga o fa'afitauli mai fa'amatalaga sese mātuiā o Fa'amatalaga Tau Tupe, pe afua mai i ni amio pi'opi'o po'o le sasi, fausia ma fa'atino gaoioiga e tali atu i nei lamatiaga, ma fa'amauiina mau Fa'a-Su'etusi e atoatoa ma talafeagai mo fa'avae o le manatu Fa'a-Su'etusi. O le lamatiaga o le lē maua o fa'afitauli mai fa'amatalaga sese mātuiā e afua mai i amio pi'opi'o e ogaoga atu nai lo'o tulaga sasi, ona o amio pi'opi'o e aofia ai fefinuaiga, pepelo, ave ese ma le iloa, fa'amatalaga sese, poo le soloia o puipuiga fa'alotoifale.
- Silafia puipuiga fa'alotoifale e talafeagai i le su'ega mo le fausia o gaoioiga talafeagai i ia tulaga ae lē mo le fa'amoemoe e fa'aalia se manatu i le lelei o puipuiga fa'alotoifale.
- Iloilo le tulaga talafeagai o faiga fa'avae Fa'atausi Tusi sa fa'aaogaina ma le talafetaui o fua fa'ataui Fa'atausi Tusi ma fa'amatalaga fesootai a le Fono a Fa'atunu ma le Pulega.
- Fa'amautu le talafeagai o le fa'aaogaina e le Fono a Fa'atunu ma le Pulega o le fa'avae Fa'a-tausi Tusi o le gafatia o le fa'aaauu o le auunaga a le Kamupani ma fa'avae i mau Fa'a-Suetusi sa tuuina mai, poo iai se lē mautonu i tulaga ma aiaiga e fa'ataui i le mafai ona fa'aaui le auunaga a le Kamupani i le lumanai. Afai ae fa'amautu o loo iai se tulaga lē mautinoa, e mo'omia le fa'aailoa i le matou lipoti Fa'a-Su'etusi o fa'amatalaga fesootai i Fa'amatalaga Tau Tupe pe o le lē atoatoa o ia fa'amatalaga e ono suia ai le manatu Fa'a-Su'etusi. O le matou manatu e fa'avae mai i mau sa matou maua mai i le matou su'ega e fa'apau mai i le aso o le matou lipoti. Ae peitai, e ono iai ni mataupu i le lumanai e aafia ai le gafatia o le fa'aaui o le auunaga a le Kamupani ma ono fa'amuta ai ana galuega fa'atino.
- Iloilo le fa'ataatiaga, folasaga ma le anotusi o Fa'amatalaga Tau Tupe e aofia ai fa'amatalaga fa'aopoopo poo fa'aailoa ai fefa'atauaiga ma gaoioiga i se tulaga talafeagai.

E matou te feso'otai ma le Fono a Fa'atunu ma le Pulega e fa'ataui i le fa'atinoina o le matou su'ega ma sailiiliga taua e aofia ai fa'aletonu matuia i puipuiga fa'alotoifale e alia'e mai i le matou su'ega.

Sa fa'amae'a la matou galuega i le aso 6 Novema 2024 ma o lo matou manatu fa'asu'etusi o lo'o fa'avae mai i lea aso.

Apia, Samoa  
16 Tesema 2024

Roseanne Faau  
**SU'ETUSI FA'ATONU O FA'ALAPOTOPOTOGA A LE MALO**

KAMUPANI O PULEGA O FA'APUTUGĀTUPE TEUFA'AFaIGALUEGA O MAVAEGA  
TAUSI O SAMOA  
LIPOTI FA'AMAONIA A LE KOMITI FA'ATONU  
FA'AIUINA I LE ASO 30 IUNI 2024

Ua ma fa'amaonia Fa'amatalaga o Tupe mo le Kamupani o Pulega a le Fa'aputugātupe Teufa'afaigaluega o Mavaega Tausi a Samoa e aofia ai le Fa'amatalaga o Tupe Fa'avae, Aseta ma Aitalafu, Fa'amatalaga o Tupe Maua ma Tupe Fa'aalu, Fa'amatalaga o Suiga i Tupe Fa'avae, Fa'amatalaga o Auala sa Maua Mai Ai Tupe ma lo latou Fa'aaogaina fa'apea ma Fa'amatalaga fa'aopo'opo o Tala o Tupe mo le tausaga fa'aletupe na fa'ai'uina i le aso 30 Iuni 2024:

- a) ua aumai ai se va'aiga e tonu ma talafeagai i vaega e fitoitonu iai;
- e) ua tu'ufa'atasia e ala i taiala ma fa'amatalaga manaomia e Taiala ma Aiaiga Fa'avāomalo i le Fa'alauiloaina o Fa'amatalaga o Tupe; ma,
- i) ua fa'amalieina aiaiga o le Tulafono mo le Pulega o Tupe a le Malo 2001 ma le Tulafono mo Kamupani 2001 (teuteuina ile 2006) ina ia tusa ai ma vaega uma o lo'o aiaia i totonu o le Tulafono mo Fa'alapotopotoga a le Malo (Fa'atinoga o Galuega ma le Mafai ona Tali Atu) 2001.

I le taimi nei, i le maua lava iloa i tulaga o iai, e le o iai ni vaega po'o ni mataupu ogaoga e ono fa'aseseina ai le sa'o ma le lelei atoatoa o lenei tala o tupe.

Ua ma tu'uina atu le fa'atanaga e tu'uina atu ai le tala o le tupe o lo'o faapipiina atu ile aso 30 Oketopa 2024 e fai ma sui o fa'atonu ole Kamupani o Pulega o Fa'aputugātupe Teufa'afaigaluega o Mavaega Tausi o Samoa.



**Magele Arthur Penn**

**Ta'ita'ifono**

Kamupani o Pulega a le Fa'aputugātupe  
Teufa'afaigaluega o Mavaega Tausi a Samoa  
Apia, Samoa

**30/10/2024**



**Seulupe Michelle Macdonald**

**Fa'atonu**

Kamupani o Pulega a le Fa'aputugātupe  
Teufa'afaigaluega o Mavaega Tausi a Samoa  
Apia, Samoa

**30/10/2024**

KAMUPANI O PULEGA O FA'APUTUGĀTUPE TEUFA'AFALUEGA O MAVAEGA  
TAUSI O SAMOA  
FA'AMATALAGA O TUPE FA'AVAE, ASETA MA AITALAFU  
FA'AIUINA I LE ASO 30 IUNI 2024

ASETA	Notes	2024 \$	2023 \$
<b>Aseta e lē mo le taimi nei</b>			
Tupe Teufa'afaluega i le UTOS		280	280
Fanua, Masini ma Meafaluega	10	633,962	661,169
Teugātupe Fa'avaitaimi - SCB	8	150,967	146,215
<b>Aotelega o Aseta e lē mo le taimi nei</b>		<b>785,209</b>	<b>807,664</b>
<b>Aseta i le taimi nei</b>			
Tinoitupe i faletupe ma isi vaega	7	5,799,319	2,580,413
Aitalafu e le'i totogiina mai	9	1,174,060	571,670
Isi vaegatupe e tatau ona maua mai		323,948	97,229
<b>Aotelega o Aseta i le taimi nei</b>		<b>7,297,328</b>	<b>3,249,312</b>
<b>Aotelega o Aseta</b>		<b>8,082,537</b>	<b>4,056,976</b>
<b>TUPE FA'AVAE MA AITALAFU</b>			
<b>Aitalafu i le taimi nei</b>			
Aitalafu totogi atu	11 (a)	3,514,189	41
Isi aitalafu ma vaegatupe e totogi atu	11 (e)	97,030	53,151
Tupe fa'aagaga mo tufatufaga i le Malo		120,625	85,425
Tupe fa'aagaga mo livi o le aufaluega		64,777	64,777
Aitalafu o lisi ole ofisa	13	52	93,968
<b>Aofaiga o Aitalafu i le taimi nei</b>		<b>3,796,717</b>	<b>297,362</b>
<b>Aotelega o Aitalafu</b>		<b>3,796,717</b>	<b>297,362</b>
<b>Tupe Faavae</b>			
Tupe faavae mai le Malo o Samoa	12	1,800,000	1,800,000
Tupe faasili/(paū) ua faaputuputu		2,485,820	1,959,614
		<b>4,285,820</b>	<b>3,759,614</b>
<b>Aotelega o Tupe Faavae ma Aitalafu</b>		<b>8,082,537</b>	<b>4,056,976</b>

Avea ma sui o Fa'atonu;



**Magele Arthur Penn**  
TA'ITA'I FONO



**Seulupe Michelle Macdonald**  
FA'ATONU

*O fa'amatalaga fa'aopo'opo ua tu'uina atu i le itulau 20 i le 27 ua avea o se vaega taua o fa'amatalaga o le tala o tupe e pei ona tuuina atu i luga.*

KAMUPANI O PULEGA O FA'APUTUGĀTUPE TEUFA'AFALUEGA O MAVAEGA  
TAUSI O SAMOA  
FA'AMATALAGA O TUPE MAUA MA TUPE FA'AALU  
FA'AIUINA I LE ASO 30 IUNI 2024

	Fa'amatalaga	\$	\$
<b>Tupe Maua</b>			
Tului		80,305	71,535
Totogifuapau e tala ai iunite		205,916	126,735
Totogifuapau mo le Kamupani o Pulega	14	2,779,490	2,512,653
Isi Tupe Maua		43,076	2,536
<b>Aofaiga o Tupe Maua</b>		<b>3,108,786</b>	<b>2,713,459</b>
<b>Tupe Fa'aalu</b>			
Fa'asalalauga & Fa'alauiloa Fa'apisinisi		133,369	137,070
Su'eina o Tusi		22,632	22,632
Totogifuapau o Faletupe ma isi		2,301	2,856
Tupe Fa'aaoga mo le Komiti o Faatonu	6(ii)	109,278	117,951
Tupe fa'aalu i feso'otaiga		65,660	98,939
Faaitiitia o le tau aogā o meatotino	10	258,671	205,667
Eletise		67,216	39,900
Tupe Fa'aaoga mo le Pulega	6(iii)	573,473	552,085
Isi tupe fa'aalu i galuega a le Ofisa	4	191,671	160,069
Totogi o le aufaigaluega	5	577,196	503,212
Totogifuapau mo auaunaga faapitoa		34,135	13,395
Resitala ma Laisene		1,985	640
Tului i le Lisi a le Ofisa	13	2,079	5,245
Tausiga ma le faaleleia o meatotino		125,921	89,221
Femalagaiga		5,481	28,432
Totogi Tausi Mavaega	14	128,169	95,742
<b>Aofaiga o Tupe Fa'aalu</b>		<b>2,299,239</b>	<b>2,073,056</b>
<b>Tupe Faasili/(Paū)</b>		809,546	640,405
Tupe Faasili/(Paū) ae lei toesea lafoga	2(xiv)	-	-
<b>Tupe Faasili/(Paū) ua uma na toese lafoga</b>		<b>809,547</b>	<b>640,405</b>

*O fa'amatalaga fa'aopo'opo ua tu'uina atu i le itulau 20 i le 27 ua avea o se vaega taua o fa'amatalaga o le tala o tupe e pei ona tuuina atu i lug*

KAMUPANI O PULEGA O FA'APUTUGĀTUPE TEUFA'AFALUEGA O MAVAEGA  
 TAUSI O SAMOA  
 FA'AMATALAGA I SUIGA O TUPE FA'AVAE  
 FA'AIUINA I LE ASO 30 IUNI 2024

	<b>Tupe Faavae mai le Malo o Samoa</b>	<b>Tupe Faasili/ (Pa'u)</b>	<b>Aofaiga</b>
<b>Paleni ia 30 Iuni 2023</b>	1,800,000	1,959,614	3,759,614
Tupe Faasili/(Paū)		809,547	809,547
Tufatufaga muamua		(162,716)	(162,716)
Tufatufaga Fa'aiu		(120,625)	(120,625)
<b>Paleni e oo mai le aso 30 Iuni 2024</b>	<b>1,800,000</b>	<b>2,485,820</b>	<b>4,285,820</b>

*O fa'amatalaga fa'aopo'opo ua tu'uina atu i le itulau 21 i le 27 ua avea o se vaega taua o fa'amatalaga o le tala o tupe e pei ona tuuina atu i luga.*

KAMUPANI O PULEGA O FA'APUTUGĀTUPE TEUFA'AFALUEGA O MAVAEGA  
TAUSI O SAMOA  
FA'AMATALAGA O AUALA SA MAUA MAI AI TUPE MA LO LATOU FA'AAOGAINA  
FA'AIUINA I LE ASO 30 IUNI 2024

Fa'amatalaga	2024 \$	2023 \$
<b>Tupe maua /(totogi) i galuega fai</b>		
Tupe maua mai Aufaiiunite ma Mavaega Tausi	60,481,416	35,217,677
Tupe maua mai tului i tusi tupe faagasolo	18,471	12,748
Tupe maua mai isi	37,640	5,480
Tupe maua mai totogifuapau	2,600,219	2,499,934
Tupe totogi atu mo le Fa'aputugātupe	(57,253,271)	(34,991,087)
Tupe totogi mo oloa ma le aufaigaluega	(2,677,317)	(3,994,822)
<b>Aofaiga o Tupe Maua/(Totogi) i galuega fai</b>	<u>3,207,158</u>	<u>(1,250,070)</u>
<b>Tupe Maua/(Totogi) i galuega fa'aolaola</b>		
Tupe maua mai Tului mo tupe teu fa'avaitaimi	-	36,000
Faatauina mai o meatotino tumau	-	-
<b>Aofaiga o Tupe Maua/(Totogi) i galuega fa'aolaola</b>	<u>-</u>	<u>36,000</u>
<b>Tupe Maua/(Totogi) i galuega fa'atupe</b>		
Tupe Totogi tufatufaga Malo o Samoa	162,715	(218,120)
<b>Aofaiga o Tupe Maua/(Totogi) i galuega fa'atupe</b>	<u>162,715</u>	<u>(218,120)</u>
<b>Faaititiga i paleni o tinoitupe</b>	3,369,873	(1,432,190)
Tino i tupe i faletupe ma isi vaega i le amataga	2,580,413	4,158,817
<b>Aofaiga o Tupe Maua</b>	<u>5,950,286</u>	<u>2,726,627</u>
<b>Toese;</b>		
Toese tupe teu fa'avaitaimi	8	(150,967)
<b>Paleni fa'ai'u o tinoitupe</b>		<u>4,017,205</u>
<b>Fa'ailoa mai:</b>		
Paleni o Tupe i le Faletupe	7	5,799,319
		<u>2,580,413</u>
		<u>5,799,319</u>

*O fa'amatalaga fa'aopo'opo ua tu'uina atu i le itulau 21 i le 27 ua avea o se vaega taua o fa'amatalaga o le tala o tupe e pei ona tuuina atu i luga.*

KAMUPANI O PULEGA O FA'APUTUGĀTUPE TEUFA'AFALUEGA O MAVAEGA  
TAUSI O SAMOA  
FA'AMATALAGA E FA'ATATAU I LE TALA O TUPE  
FA'AIUINA I LE ASO 30 IUNI 2024

---

**1. Fa'amatalaga Lautele**

O le Kamupani o Pulega a le Fa'aputugatupe o Mavaega Tausi a Samoa (UTOS) na faavae aloai'a i le masina o Mati 2010. O le Kamupani o Pulega a le Fa'aputugatupe o Mavaega Tausi a Samoa ("Pulega") na te fa'afaeina le Fa'aputugātupe o Mavaega Tausi a Samoa ("Mavaega Tausi") ina ua fa'atuina i Samoa. O le Kamupani o Pulega e i ai lona feso'otaiga fa'aletulafono ma le Kamupani o le Tafailagi Trustee Company ma le mamalu o le Aufaiiunite. O lenei faia ua fausia aloai'a i lalo o le Maliega Mavaega Tausi i lalo o le Tulafono o Tupe Teufa'afaluega o Fa'aputugātupe 2008

O le Fa'aputugātupe o se fuafuaga ua aiaia fa'aletulafono e teufa'afaluega ai tupe e mafai ai ona tuufa'atasia teugātupe fa'afaluega a le Aufaiiunite ma fa'apea ona tuuina atu i iunite ma avea ai latou ma sui faaiunite a le Mavaega Tausi. O lenei fa'aputugatupe i totonu o le Mavaega Tausi o le a teufa'afaluegaina e le Kamupani o Pulega a le Fa'aputugatupe a Mavaega Tausi a Samoa, le Pulega, e tusa ma faiga faavae a teugatupe teufa'afaluega e pei ona taua i totonu o tusi taiala o mavaega ma tupe teufa'afaluega.

Na fa'avaeina le Pulega mai le Tulafono o Tupe Teufa'afaluega o Fa'aputugatupe 2008, ma o lo o fa'afaeina e le Komiti o Fa'atonu e tolima ona sui, ma e taitaia e le Afioga ia Magele Arthur Penn. O isi sui o le Komiti o Fa'atonu e aofia ai sui o le aufaipisinisi ma vaega tumaoti o le tamaoaiga.

O lona Ofisa autu o lo o i le fogafale tolu (3) o le Faletupe o Atinae a Samoa, i Savalalo ma o lana tuatusi o le Pusa Meli Tumaoti, Apia, Samoa.

**2. Oto'otoga o faiga fa'avae fa'atausitusi fa'apitoa**

O lo'o tu'uina atu i lalo le aotelega o faiga fa'avae ma taiala fa'atausitusi na fa'aaogaina e le kamupani mo le tapenaina ma le tu'ufa'atasia o ana fa'amatalaga o tala o tupe.

**a. Fa'amatalaga e tusa ma taiala**

O nei fa'amatalaga o tala o tupe ua saunia e tusa ai ma taiala ma manaoga o le Tulafono o Pulega o Tupe a le Malo 2001 (PFMA 2001) e manaomia ai le fa'aaogaina o taiala o tulafono Fa'atausitusi Faa-va-o-Malo (IFRS) na tuuina mai e le Komiti o Fa'atonu o Tulafono Fa'atausitusi Faa-va-o-Malo (IASB). E tusa ai ma le Vaega 91 o le Tulafono o Pulega o Tupe a le Malo 2001, o le Kamupani o Pulega a le Fa'aputugatupe o Mavaega Tausi a Samoa o se fa'alapotopotoga tau fefa'atauaiga, o lona uiga e tatau foi ona fa'amalieina uma manaoga mo le faia o lipoti i lalo o le Tulafono mo Fa'alapotopotoga a le Malo (Fa'atinoga o Galuega ma le Mafai ona Tali Atu) 2001.

**e. Fua fa'atatau o tapenaga**

O nei fa'amatalaga o tala o tupe ua saunia i luga o tau fa'avae o oloa sei vagana ai nisi vaega e ese mai ai, ae o le a fa'ailoa pea. O faiga fa'avae fa'atausitusi fa'apitoa ua fa'ailoa ina ia fesoasoani i se fa'amalamalaga lautele i nei fa'amatalaga o tala o tupe. I lalo o taiala a IFRS, e tatau ona fa'amautinoa lelei le faiga o fuafa'atatau o vaega uma e a'afia ai aseta, aitalafu, tupe maua ma tupe fa'aalu. E ono iai se tulaga e ese'ese ai fuainumera o lo o lipotiina i totonu o nei tala o tupe ma fua fa'atatau o nei fuainumera. E tatau pea ona iloilo taiala mo le faia o fuafa'atatau i taimi uma.

KAMUPANI O PULEGA O FA'APUTUGĀTUPE TEUFA'AFALUEGA O MAVAE  
TAUSI O SAMOA  
FA'AMATALAGA E FA'ATATAU I LE TALA O TUPE  
FA'AIUINA I LE ASO 30 IUNI 2024

---

**2. Oto'otoga o faiga fa'avae fa'atausitusi fa'apitoa (fa'aaau)**

**i. Fa'avae o Fa'amatalaga o Tupe – Auaunaga Fa'aaui**

O le tapenaina o fa'amatalaga o tupe maua ma tupe fa'aalu a le Kamupani o Pulega, e fa'avae i luga o le manatu, e fa'aauiina pea ana auaunaga ao agai atu i le lumanai. O lo'o manatu le Komiti o Fa'atonu, o le fa'atinoina ma le fa'aauiina pea o ana auaunaga ao agai i le lumanai e fa'avae i mataupu e sili ona talafeagai mo le tapenaina o fa'amatalaga tau tupe ma le talitonuga i fuafuaga ma metotia e fa'ata'atitia e le Kamupani o Pulega e fa'atupulaia ma tausia tupe fa'aagaga mo le totogiina o aitalafu pe ā fai ua tataua ona totogiina i le 12 masina i le lumanai.

**o. Fa'atusatusaga o fa'amatalaga**

O lo'o aofia i totonu o tala o tupe paleni o tausaga ua mavae ina ia mafai ona fai ni fa'atusatusaga tataua o paleni o le tausaga nei.

**u. Matafai'oi ma Tupe fa'aaogaina**

O mea taitasi o lo'o i totonu o nei fa'amatalaga o tala o tupe a le kamupani ua fua fa'atatauina e fa'aaogaina ai le tupe po'o le Tala (\$) Samoa, oni vaega fa'asili ua faailoaina i le Tala atoa e latalata ane ai.

**f. Fefa'atauaiga e fa'aaoga ai tupe a isi atunuu**

O fefa'atauaiga ua faia i tupe a isi atunuu ua fa'aliliuina i le tala (\$) Samoa e tusa ai ma fua fa'atatau o tupe fa'aliliu o aso na fa'atino ai nei fefa'atauaiga. O aseta ma noataga fa'aletupe o lo'o fa'apea ona fa'amauiina i tupe a isi atunuu i le fa'aiuga o le tausaga fa'aletupe, ua fa'aliliuina i tala (\$) Samoa i le fa'aaogaina ai o fua fa'atatau o tupe fa'aliliu i aso na faia ai na fefa'atauaiga.

**g. Tinoitupe ma tinoitupe tutusa**

O tinoitupe ma tupe tutusa o lo'o taua i totonu o le fa'amatalaga o tala o tupe, e aofia ai tupe o lo'o i Faletupe ma tupe e lei teuina, fa'apea ma tupe teu fa'avaitaimi mo se taimi pu'upu'u e le sili atu i le tausaga.

**l. Aitalafu totogi mai i luga o fefa'atauaiga ma isi aitalafu**

O aitalafu totogi mai i luga o fefa'atauaiga ma isi aitalafu ua mau fa'amauiina i o latou tau fefa'atauai. Ae o fa'aiuga o vaiataimi e tapenaina ai lipoti, e toe ilo'ilo totoa ai nei tau fefa'atauai, pe o i ai se fa'amaoniaga maumaututu e le toe mafai ona toe totogi'ina mai ia aitalafu tusa ma aiaiga i le taimi muamua. A le mafai ona toe totogiina mai se aitalafu, e fa'amauiina pe tusieseina i tupe fa'aagaga mo aitalafu ua le mafai ona toe totogi mai. O aitalafu e mafai ona toe totogiina mai ae uma ona tusieseina, e toe fa'aopoopo i tupe maua i totonu o fa'amatalaga o tupe maua ma tupe fa'aaoga.

**m. Aitalafu totogi atu**

O aitalafu totogi atu, ua fa'amaonia ina ua talia e le Fa'aputuga tupe le totogiina atu o ni tupe i le lumanai ona o le fa'atauaia mai o oloa ma auaunaga. O aitalafu totogi atu ua fa'amaonia i le tau fefa'atauai o le tupe e totogi atu i le lumanai mo oloa ma auaunaga ua uma mai. E tusa ai ma le natura o le tele o aitalafu totogi atu, o tau ina ua maea ona fa'aitiitia e talafeagai lava ma tau fefa'atauai.

**n. Fa'aagaga mo aitalafu totogi atu**

O faamauga fa'aagaaga mo aitalafu totogi atu ua fa'amauiina i fa'amatalaga o tupe fa'avae, aseta ma noataga ina ua iai se noataga e mafua mai i se mea na tupu ma e matua foliga mai e manaomia tele le totogiina atu o nei aitalafu; ma ia mafai ona fua fa'atatauina le aofaiga.

KAMUPANI O PULEGA O FA'APUTUGĀTUPE TEUFA'AFALUEGA O MAVAEGA  
TAUSI O SAMOA  
FA'AMATALAGA E FA'ATATAU I LE TALA O TUPE  
FA'AIUINA I LE ASO 30 IUNI 2024

---

**2. Oto'otoga o faiga fa'avae fa'atausitusi fa'apitoa (fa'aaau)**

**p. Aloaiaina o Tupe Maua  
Tupe Maua mai Tului**

O tupe maua mai tului o tupe fa'afaluega e fa'amauiina i le fa'amatalaga o tupe maua i le taimi e amata ai ona ai ona totogi'ina mai.

**Totogi fuapau ma tau fa'ae atu**

O totogi fuapau ma tau fa'ae atu o lo'o fa'amauiina pe afai ua fa'atinoina ma ua mautinoa ua maea le fa'atinoina o tu'utu'uga o konekarate mo se galuega fa'atino.

**s. Fana, masini ma meafaluega**

O fana, fale, masini ma meafaluega o lo'o fa'amauiina i le tau ua toesea ai le aofaiga o tau fa'aitiitia o meatotino talu mai le aso na fa'atauina ai. O latou tau e aofia ai tupe fa'aalu uma e patino tonu i le fa'atauina ma le aumaia o nei mea totino i le nofoaga fuafuaina e tatau ona fa'afaluegaina ai. O polokame fa'a-komepiuta na fa'atauina ina ia fa'aaoga fa'atasi ma nei meatotino ua avea o se vaega po o ua fa'a-meatotino.

**Fa'aititiga o Meatotino:**

O fa'aititiga o tau o meatotino tumau e fuafua mai i o latou tau na fa'atauina mai ai ma le umi fuafuaina e fa'aaogaina ai, ua fa'amauiina i tala o tupe maua ma tupe fa'aaoga. O pasene e fa'aitiitia ai meatotino, o lo'o taua i lalo:

- Meafale a le Ofisa	20%
- Meafaluega a le Ofisa	20%
- Taavale	20%
- Masini Komopiuta	33%
- Polokalame faakomupiuta	10%
- Lisi o le Ofisa	2.5%

O tau o meatotino e totoe pe a ma'ea ona fa'aitiitia ma le umi e fa'aaoga ai e toe iloilo, ma e suia pe a talafeagai, i le aso fa'aiu o le tausaga fa'aletupe.

O tau o meatotino ina ua maea ona fa'aitiitia e toe fa'aitiitia vave i o latou tau talafeagai fefa'atauai pe afai e tele atu le tau ina ua maea ona fa'aitiitia, nai lo le tau taumate talafeagai fefa'atauai.

**t. Lafoga fa'aopopo i tau o oloa ma auaunaga.**

Ona o le Kamupani e le o se fa'alapotopotoga tau fa'aletupe, ua tu'usaunoina le Pulega mai le totogi atu o lea lafoga (VAGST).

**v. Lafoga o Tupe Maua**

Ua tu'usaunoina le Pulega mai le totogi o lafoga o tupe maua i Samoa.

**h. Fa'amanuiaga o Tagata Faluega**

O lo'o fai saofaga le Pulega i le Fa'alapotopotoga Fa'aputugatupe mo le Lumanai Manuia o Tagata Samoa e tusa ai ma le aiaiga o faiga saofaga ma tulafono a le malo, ma e pau ma i le aofaiga o saofaga e tatau ona totogi atu. O ni noataga mo saofaga e tusa ai o aiaiga e fa'amauiina i fa'amatalaga o tupe maua ma tupe fa'aalu i soo se taimi e tulai mai ai. O noataga mo aso livi fa'aletausaga e fa'aopo'opoina ma fa'amauiina i fa'amatalaga o aseta, noataga ma tupe faavae. O aso livi fa'aletausaga e fa'amauiina i aofaiga e alagatatau ona totogi atu e tusa ma aofaiga ua agavaa ai le afaigaluega. O aso livi mai ua fa'atauina i le 1/3 o le aofaiga ato o aso. O noataga mo fa'amanuiaga

KAMUPANI O PULEGA O FA'APUTUGĀTUPE TEUFA'AFALUEGA O MAVAEGA  
TAUSI O SAMOA  
FA'AMATALAGA E FA'ATATAU I LE TALA O TUPE  
FA'AIUINA I LE ASO 30 IUNI 2024

**2. Oto'otoga o faiga fa'avae fa'atausitusi fa'apitoa (fa'aaau)**

mo taimi pupu'u ua fua fa'atatauina e aunoa ma se fa'aitiitia ma e fa'amauina, o se tupe fa'aalu pe a uma ona fa'atinoina lea auauunaga.

**k. Tau o Nōnōgatupe**

O tau o nōnōgatupe e fa'amauina i fa'amatalaga o tupe maua ma tupe fa'aalu i le vaitaimi e faia ai ia fefa'atauai

**r. Lisi**

O le aso 1 Ianuari 2019 na fa'amamaluina ai le taiala o tulafono Fa'atausitusi Fa'ava-o-malo (IFRS 16), e lipotia ai lisi uma i le Lipoti o Fa'amatalaga o Tupe Fa'avae, Aseta ma Aitalafu e fa'apea; lisi uma e lipoti o se aitalafu i Fa'amatalaga o Tupe Fa'avae, Aseta ma Aitalafu e toe totogi ma le aia e fa'aogaina ai le asetia i se tului e tala tutusa ma tuli o aitalafu. O le totogiina o le lisi e vaevaeina le tului e tusa ma le aofai o tausaga o le lisi. E pau lona alofaga, pe ā 12 masina le umi o le lisi pe i lalo ifo, po'o le aofaiga foi o le lisi e laititi ona le fa'atinoina lea tulaga o lo'o taua i luga.

**3. Fuafuaga taua fa'atausitusi ma manatu fetu'unai**

E tapena e le Pulega fa'amatalaga o tala fa'atatau o tupe ma manatu fa'avae e a'afia ai aofaiga fa'amauina o asetia ma noataga, mo tausaga fa'aletupe o lumanai. O nei fa'atatau ma le fetu'unaiga o manatu, e fa'aaauu pea ona ilo'iloina e fa'avae i faiga ua masani ai, ma isi mea taua e aofia ai fa'amoemoega mo ni mea tutupu e tutupu mai i le lumanai, e talitonuina e talafeagai ma le siosiomaga i lea taimi.

**4. Isi Tupe Fa'aalu i galuega a le Ofisa**

	<b>2024</b>	<b>2023</b>
	<b>\$</b>	<b>\$</b>
<i>Auiliiliga o isi Tupe Fa'aalu i galuega a le Ofisa ua tuuina atu i lalo:</i>		
Taumafataga	13,580	15,860
Fa'atauga masani mo le auauunaga a le Ofisa	9,342	7,958
Inisiua	10,572	6,717
Resitala ma saofaga i Faalapotopotoga e sui ai	19,219	14,234
Tupe fa'aalu mo ta'avale	14,341	8,803
Fale ma nofoaga - AGM	1,610	14,480
Lomiga ma tusitusiga	30,307	28,670
Togifuapau mo e faipa'aga - GCA	6,270	2,393
A'oaoga mo le Tapuina o tomai o le Aufaigaluega	73,173	46,877
Oloa mo le Fa'agaioiga o le Ofisa	13,259	14,080
<b>Aofaiga o Tupe Fa'aalu i isi Galuega a le Ofisa</b>	<b>191,673</b>	<b>160,069</b>
<i>Faatauga mo mea laiti e fa'aaogaina e le ofisa.</i>		

**5. Tupe fa'aalu i le Aufaigaluega:**

Tupe fa'aalu i le aufaigaluega o lo'o faamanino atu i lalo:

<i>Tupe fa'aalu i le aufaigaluega o lo'o faamanino atu i lalo:</i>		
Totogi o le Aufaigaluega	479,202	412,625
Saofaga mo le NPF	89,085	77,288
Saofaga mo le ACC	8,909	7,729
Isi alauni		5,571
<b>Aofaiga o tupe fa'aalu i le aufaigaluega:</b>	<b>577,196</b>	<b>503,212</b>

KAMUPANI O PULEGA O FA'APUTUGĀTUPE TEUFA'AFALUEGA O MAVAEGA  
TAUSI O SAMOA  
FA'AMATALAGA E FA'ATATAU I LE TALA O TUPE  
FA'AIUINA I LE ASO 30 IUNI 2024

**6. Tupe Fa'alu mo le Komiti o Fa'atonu ma le Pulega:**

**i. Komiti o Fa'atonu**

O Fa'atonu o le Kamupani i totonu o lenei tausaga fa'ale-tupe mai le periota Mati 2022 ia Mati 2026 e aofia ai;

Magele Arthur Penn	- Taitaifono
Seulupe Michelle Macdonald	- Fa'atonu
Tufeao Fa'atuai Pulepule Fanolua	- Fa'atonu
Lemalu Patricia Ah Chong Fruen	- Fa'atonu
Salote Peteru (Iulai 2022 - Iulai 2026)	- Fa'atonu

O totogi, alauni ma isi tupe fa'aalu i le Komiti o Faatonu e \$109,278 na totogiina i totonu o le tausaga, e aofia ai ma latou alauni i taimi o fonotaga. O Fa'atonu e tofia mai i Matagaluega ma Fa'alapotopotoga a le Malo, e le agava'a ini totogi ma ni alauni i taimi o fonotaga.

**ii. Tupe Fa'aalu mo le Komiti o Fa'atonu**

	2024	2023
	\$	\$
<i>Tupe faa'alu mo le Komiti:</i>		
Totogi ma alauni mo sui Faatonu	94,502	85,500
Totogi o Resitala	7,200	7,200
Tupe alu mo fonotaga	7,576	9,513
Tupe alu i malaga		15,738
<b>Aofaiga Tupe Fa'aalu mo Fa'atonu</b>	<b><u>109,278</u></b>	<b><u>117,951</u></b>

**iii. Tupe Fa'aalu mo le Pulega**

Totogi mo le Pulega	573,473	552,085
<b>Aofaiga Totogi mo le Pulega</b>	<b><u>573,473</u></b>	<b><u>552,085</u></b>

**7. Tinoitupe i faletupe ma isi vaega:**

*Fa'amatalaga o Tinoitupe i faletupe ma isi vaega:*

Tusitupe i le BSP	3,406,043	373,448
Tusitupe i le ANZ	264,118	162,510
Tusitupe i le NBS	183,906	63,164
Tusitupe i le NBS	163,831	211,580
Tinoitupe mo mea laiti	250	250
	<b><u>4,018,147</u></b>	<b><u>810,952</u></b>
Teugatupe Faavaitaimi i le SCB	220,667	214,240
Teuga tupe Faavaitaimi i le NBS	360,505	355,221
Teuga tupe Faavaitaimi i le BSP	1,200,000	1,200,000
<b>Tinoitupe i faletupe ma isi vaega</b>	<b><u>5,799,319</u></b>	<b><u>2,580,413</u></b>

O le teugātupe fa'avaitaimi a le Kamupani o lo'o maua ai le tului e 3% i le tausaga ma e matua uma i totonu o tausaga fa'aletupe e soso'o ai.

KAMUPANI O PULEGA O FA'APUTUGĀTUPE TEUFA'AFALUEGA O MAVAEGA  
TAUSI O SAMOA  
FA'AMATALAGA E FA'ATATAU I LE TALA O TUPE  
FA'AIUINA I LE ASO 30 IUNI 2024

**8. Teugatupe Fa'avaitaimi - SCB:**

*O teugatupe fa'avaitaimi o lo o faamanino atu i lalo:*

SCB – Feagaiga (mo se taimi umi)	150,967	146,215
	<b>150,967</b>	<b>141,612</b>

O leni teugātupe fa'avaitaimi o le "feagaiga" e pei ona aiaia i lalo o le vaega 5(2) o le Tulafono o Mavaega Tausi 2008. E lē mafai ona talaina i tua.

**9. Tupe maua ae lei totogi'ina maia:**

*O tupe maua ae lei totogiina o lo o faamanino atu i lalo:*

Toe fa'atauina mai o Iunite totogi mai e le Mavaega Tausi	1,174,060	360,587
Totogifuapau mo le Kamupani o Pulega e totogi mai le Mavaega Tausi	-	207,092
Totogifuapau mo le talaina l tua o iunite	-	3,991
	1,174,060	571,670
Tosese tupe fa'aagaga le toe mau mai	-	-
	<b>1,174,060</b>	<b>571,670</b>

**10. Meatotino ma Meafaigaluega**

	Lisi	Meaafale	Meafaigaluega	Komupiuta & Polokalame	Taavale	Faaogaina ole Aseta	Total
<b><i>Tau atoa tauave mai:</i></b>							
Paleni amata ia 01 Iulai 2023	159,500	117,392	123,695	688,971	337,000	224,609	1,651,167
Faapoopoga		11,889	650	68,925	150,000	-	231,464
Meatotino ua aveeseina					(119,000)		(119,000)
Paleni faaiu ia 30 Iuni 2024	159,500	129,281	124,345	757,896	368,000	224,609	1,763,631
<b><i>Fa'aitiitiga o meatotino</i></b>							
Paleni amata ia 01 Iulai 2023	16,869	97,861	83,359	443,374	214,837	253,695	1,109,995
Meatotino ua aveeseina					(119,000)		(119,000)
Fa'aitiitiga o meatotino mo le tausaga	3,998	7,881	15,848	77,474	62,577	90,913	258,693
Paleni faaiu ia 30 Iuni 2024	20,867	105,742	99,207	520,848	158,414	344,608	1,249,686
<b>Tau totoe o Meatotino ia Iuni 30 2023</b>	<b>142,631</b>	<b>19,531</b>	<b>40,336</b>	<b>245,597</b>	<b>122,163</b>	<b>- 90,913</b>	<b>541,172</b>
<b>Tau totoe o Meatotino ia Iuni 30 2024</b>	<b>138,633</b>	<b>23,539</b>	<b>25,138</b>	<b>237,048</b>	<b>209,586</b>		<b>513,943</b>

**11. Aitalafu**

*Auililiga o isi aitalafi:*

<b>(a) Aitalafu mo Fefa'atauaiga e le'i totogiina atu</b>	<b>2024</b>	<b>2023</b>
	\$	\$
Teugatupe a le Aufai-iunte e le'i totogiina atu i le Mavaega Tausi	3,514,233	41
	<b>3,514,233</b>	<b>41</b>

KAMUPANI O PULEGA O FA'APUTUGĀTUPE TEUFA'AFALUEGA O MAVAEGA  
TAUSI O SAMOA  
FA'AMATALAGA E FA'ATATAU I LE TALA O TUPE  
FA'AIUINA I LE ASO 30 IUNI 2024

**11. Aitalafu (fa'aau'au)**

**(e) Isi aitalafu e le'i totogiina atu**

Totogi o le Afaigaluega	17,048	20,518
Fa'aagaga mo le su'eina o tusi (aofia ai le lafoga)	19,027	19,027
Totogifuapau o le Mavaega Tausi	-	2,500
Isi aitalafu	60,955	11,106
	<u>97,030</u>	<u>53,151</u>

**12. Tupe Fa'avae Fa'amaonia ua totogi'ina**

*Auilili o tupe fa'avae fa'amaonia ua totogiina ua faamanino atu i lalo:*

Tupe Fa'avae faamaonia e 100 sea	1,800,000	1,800,000
Tupe Fa'avae ua mae'a faamatu'u ma totogiina	1,800,000	1,800,000
Fa'aopoopoga i Tupe Fa'avae ua mae'a faamatu'u ma totogiina	-	-
Tupe Fa'avae ua mae'a faamatu'u ma totogiina i le faaiuga o lenei tausaga	<u>1,800,000</u>	<u>1,800,000</u>

**13. Lisi**

O le lisi o le ofisa o lo'o iai nei i le Faletupe o Atina'e e \$7,999.66 i le masina. E 3 tausaga ole maliega ma le e agavaa e faafou mo le 2 tausaga. O le lisi na amatalia ia Iulai 2021 ma e fa'aiuina I le 30 Iuni 2024. O totogi o lisi ile tausaga ua fa'amauina e tusa ma aiaiga ole IFRS 16.

Aitalafu lisi fa'amauina	93,968	139,502
Fa'aopoopoga ole lisi aitalafu: siitia lisi ia Oketopa 2022	-	39,385
Toese lisi totogi ile tausaga	(95,995)	(90,163)
Fa'aopopo tului totogi ile tausaga	2,079	5,245
	<u>52</u>	<u>93,968</u>

**14. Totogi fuapau a le Tausi Mavaega ma le Kamupani o Pulega**

	2024	2023
	\$	\$
Totogi fuapau a le Tausi Mavaega	(128,269)	(95,742)
Totogi fuapau a le Kamupani o Pulega	2,779,490	2,512,653

**Totogifuapau a le Tausi Mavaega**

O le totogi o le Tausi Mavaega e \$30,000 i le tausaga fa'aopo'opo i ai ma le .5% o le aofaiga o tupe maua atoatoa i le tausaga a le Fa'aputugātupe Teufa'afaluega o Mavaega Tausi o Samoa.

**Totogifuapau a le Kamupani o Pulega**

O le tupe maua i le totogi fuapau a le Kamupani o Pulega o lo'o faatinoina lea e le Fa'aputugātupe Teufa'afaluega o Mavaega Tausi mo le fa'agalueaina o le Teugatupe o loo i le Mavaega Tausi ma o loo aiaia i totonu o le Pepa o Feagaiga ma le Mavaega Tausi. I le maliega fa'atasi a le Tausi Mavaega ma le Komiti o Fa'atonu a le Kamupani o Pulega na pasia a pasene mo le fua fa'atatau o le totogi fuapau mo le Kamupani o Pulega e 1.3% o le Aofaiga o Meatotino Maoti a le Fa'aputugātupe Teufa'afaluega o Mavaega Tausi o Samoa.

KAMUPANI O PULEGA O FA'APUTUGĀTUPE TEUFA'AFALUEGA O MAVAEGA  
TAUSI O SAMOA  
FA'AMATALAGA E FA'ATATAU I LE TALA O TUPE  
FA'AIUINA I LE ASO 30 IUNI 2024

---

**15. Noataga e ono alia'e mai**

I le fa'aiuina ai o le tausaga faale-tupe ia 30 Iuni 2024, e le o iai ni aitalafu ua manatu le Komiti o Fa'atonu e ono tula'i mai, ma ni aseta tetele e ono maua mai e le Kamupani.

**16. Mea na tutupu talu mai le fa'aiuga o le tausaga faale-tupe**

E le o iai ni mea taua ua tutupu talu mai le fa'aiuga o le tausaga faale-tupe e ono suia pe a'afia ai le tala o tupe o lenei tausaga faale-tupe.